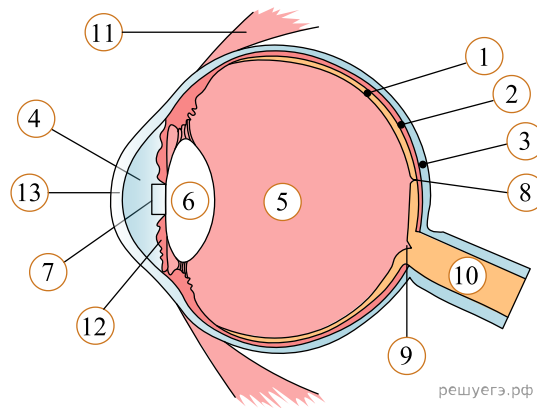


Рассмотрите рисунок и выполните задание.



Установите соответствие между характеристиками и структурами, обозначенными на рисунке выше цифрами 1, 2, 3: к каждой позиции, данной в первом столбце, подберите соответствующую позицию из второго столбца.

ХАРАКТЕРИСТИКИ	СТРУКТУРЫ
А) Содержит колбочки и палочки	1) 1
Б) Непрозрачная внешняя оболочка глаза	2) 2
В) Отвечает за питание глаза	3) 3
Г) Обладает сосудами	
Д) Имеет места креплений глазодвигательных мышц	
Е) Состоит из фоторецепторов	

Запишите в ответ цифры, расположив их в порядке, соответствующем буквам:

А	Б	В	Г	Д	Е