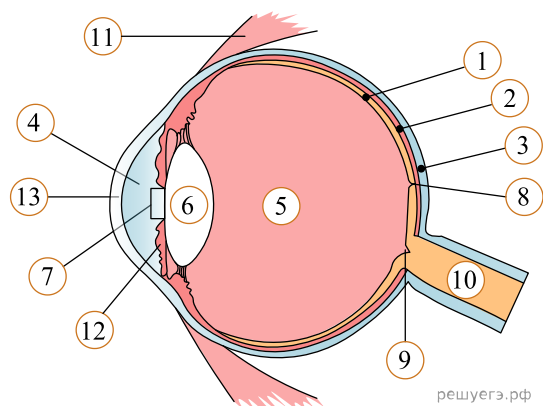


Рассмотрите рисунок и выполните задание.



Установите соответствие между характеристиками и структурами, обозначенными на рисунке выше цифрами 1, 2, 3: к каждой позиции, данной в первом столбце, подберите соответствующую позицию из второго столбца.

ХАРАКТЕРИСТИКИ

- А) Содержит колбочки и палочки
- Б) Непрозрачная внешняя оболочка глаза
- В) Отвечает за питание глаза
- Г) Обладает сосудами
- Д) Имеет места креплений глазодвигательных мышц
- Е) Состоит из фоторецепторов

СТРУКТУРЫ

- 1) 1
- 2) 2
- 3) 3

Запишите в ответ цифры, расположив их в порядке, соответствующем буквам:

А	Б	В	Г	Д	Е