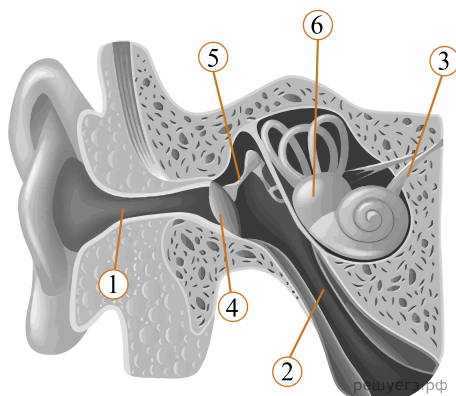


Рассмотрите рисунок и выполните задание.



Установите соответствие между характеристиками и структурами, обозначенными на рисунке выше цифрами 1, 2, 3: к каждой позиции, данной в первом столбце, подберите соответствующую позицию из второго столбца.

ХАРАКТЕРИСТИКИ

- А) Проводит звук до барабанной перепонки
- Б) Осуществляет передача слуховых импульсов
- В) Относится к наружному уху
- Г) Поддержания давления между средним ухом и внешней средой
- Д) Проведение информации от внутреннего уха до центральной нервной системы
- Е) Сообщение среднего уха с носоглоткой

СТРУКТУРЫ

- 1) 1
- 2) 2
- 3) 3

Запишите в ответ цифры, расположив их в порядке, соответствующем буквам:

А	Б	В	Г	Д	Е