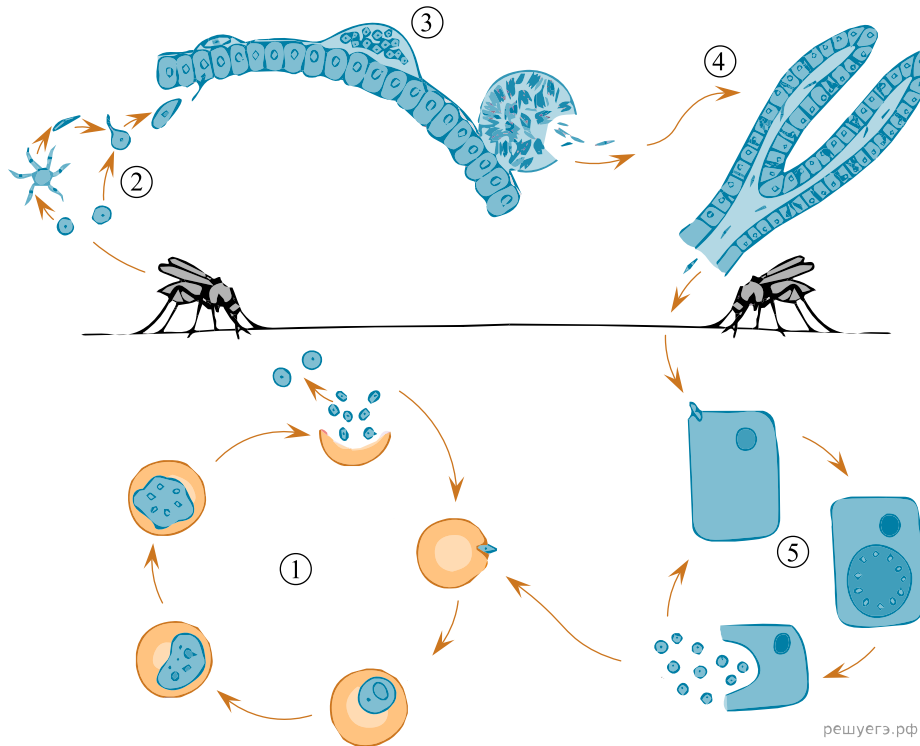


Рассмотрите рисунок и выполните задание.



Установите соответствие между характеристиками и стадиями жизненного цикла паразита, обозначенными на рисунке выше цифрами 1, 2, 3: к каждой позиции, данной в первом столбце, подберите соответствующую позицию из второго столбца.

ХАРАКТЕРИСТИКИ

- А) Происходит питание гемоглобином
- Б) Образуется зигота
- В) Бесполое размножение в пищеварительной системе
- Г) Происходит оплодотворение
- Д) Размножение в теле промежуточного хозяина
- Е) Половое размножение в теле окончательного хозяина

СТАДИИ ЖИЗНЕННОГО ЦИКЛА ПАЗАРИТА

- 1) 1
- 2) 2
- 3) 3

Запишите в ответ цифры, расположив их в порядке, соответствующем буквам:

А	Б	В	Г	Д	Е