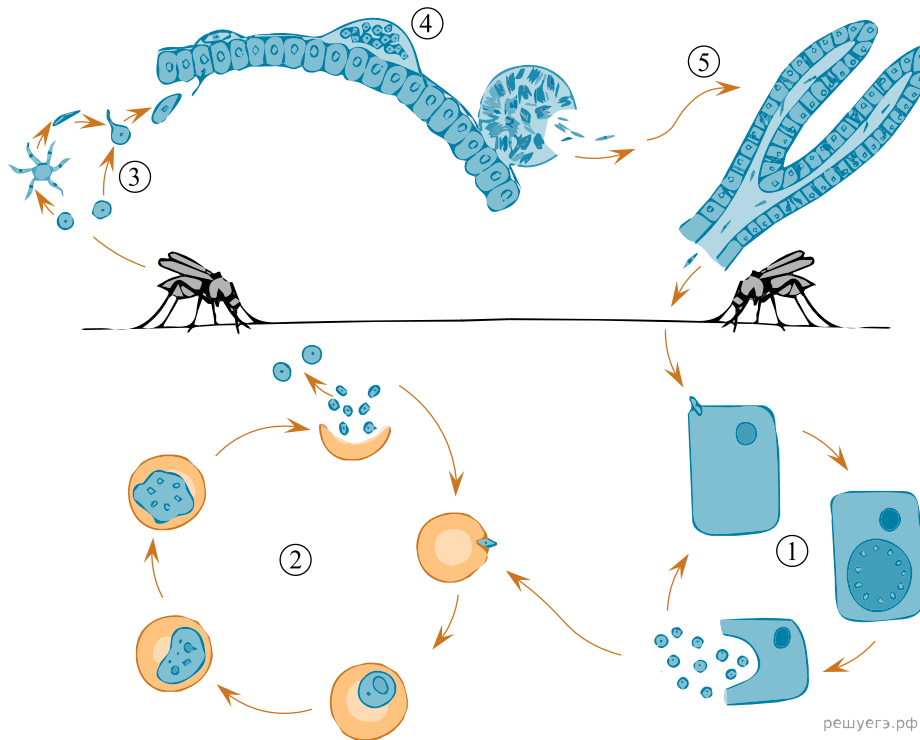


Рассмотрите рисунок и выполните задание.



Установите соответствие между характеристиками и стадиями жизненного цикла паразита, обозначенными на рисунке выше цифрами 1, 2, 3: к каждой позиции, данной в первом столбце, подберите соответствующую позицию из второго столбца.

ХАРАКТЕРИСТИКИ

- А) Происходит гибель эритроцитов
- Б) Образование гамет
- В) Выход паразита сопровождается лихорадкой
- Г) Происходит в пищеварительной системе промежуточного хозяина
- Д) Поражаются клетки печени
- Е) Развитие в окончательном хозяине

СТАДИИ ЖИЗНЕННОГО ЦИКЛА ПАЗАРИТА

- 1) 1
- 2) 2
- 3) 3

Запишите в ответ цифры, расположив их в порядке, соответствующем буквам:

А	Б	В	Г	Д	Е