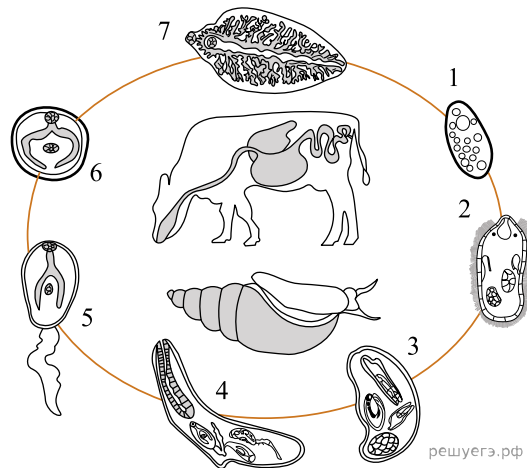


Рассмотрите рисунок и выполните задание.



Установите соответствие между характеристиками и стадиями жизненного цикла паразита, обозначенными на рисунке выше цифрами 1, 2, 3: к каждой позиции, данной в первом столбце, подберите соответствующую позицию из второго столбца.

ХАРАКТЕРИСТИКИ

- А) Имеет светочувствительный глазки
- Б) Нуждается в наличии водоёма для преобразования в новую стадию
- В) Размножается
- Г) Активно перемещается
- Д) Формирует внутри особей следующего поколения
- Е) Отыскивает промежуточного хозяина

СТАДИИ ЖИЗНЕННОГО ЦИКЛА ПАЗАРИТА

- 1) 1
- 2) 2
- 3) 3

Запишите в ответ цифры, расположив их в порядке, соответствующем буквам:

А	Б	В	Г	Д	Е