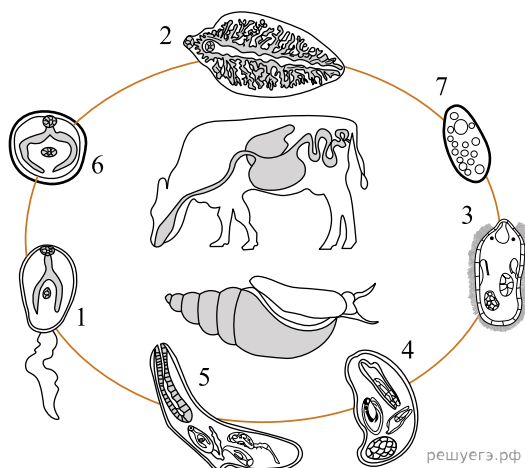


Рассмотрите рисунок и выполните задание.



Установите соответствие между характеристиками и стадиями жизненного цикла паразита, обозначенными на рисунке выше цифрами 1, 2, 3: к каждой позиции, данной в первом столбце, подберите соответствующую позицию из второго столбца.

ХАРАКТЕРИСТИКИ	СТАДИИ ЖИЗНЕННОГО ЦИКЛА ПАЗАРИТА
А) Покидает тело промежуточного хозяина	1) 1
Б) Внедряется в моллюска	2) 2
В) Размножается половым путём	3) 3
Г) Имеет хвост	
Д) Тело покрыто ресничками	
Е) Обладает светочувствительным глазком	

Запишите в ответ цифры, расположив их в порядке, соответствующем буквам:

А	Б	В	Г	Д	Е