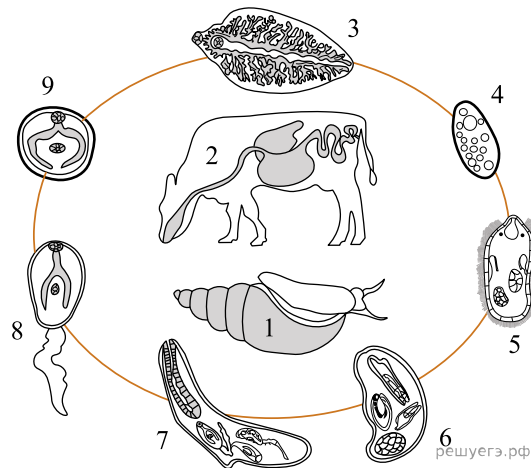


Рассмотрите рисунок и выполните задание.



Установите соответствие между характеристиками и организмами, обозначенными на рисунке выше цифрами 1, 2, 3: к каждой позиции, данной в первом столбце, подберите соответствующую позицию из второго столбца.

ХАРАКТЕРИСТИКИ

- А) Является промежуточным хозяином
- Б) Имеет слабо развитые органы чувств
- В) Заражается личиночной стадией паразита
- Г) Обладает слепой замкнутой пищеварительной системой
- Д) Является окончательным хозяином
- Е) Заражён взрослой стадией паразита

ОРГАНИЗМЫ

- 1) 1
- 2) 2
- 3) 3

Запишите в ответ цифры, расположив их в порядке, соответствующем буквам:

А	Б	В	Г	Д	Е