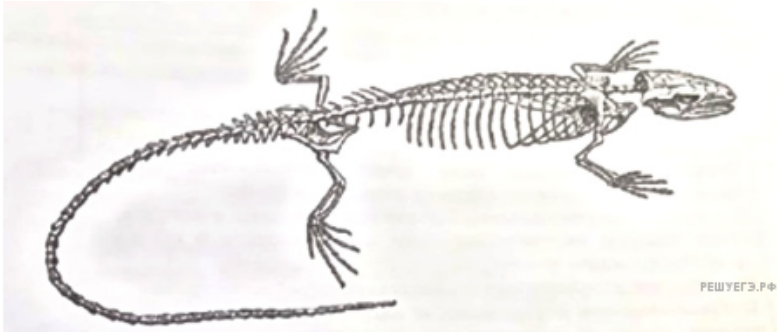


На рисунке изображен скелет вымершего животного, обитавшего 30–38 млн. лет назад. Используя фрагмент геохронологической таблицы, определите, в какой эре и каком периоде обитал данный организм. Назовите класс, к которому можно отнести это животное, и черты строения скелета, позволяющие отнести его к этому классу. Назовите тип конечностей и группу животных, у которых впервые в эволюции появились конечности подобного типа.



Геохронологическая таблица

Эры		Периоды
Название и продолжительность, млн. лет	Возраст (начало эры), млн. лет	Название и продолжительность, млн. лет
Кайнозойская, 66	66	Четвертичный, 2,58
		Неоген, 20,45
		Палеоген, 43
Мезозойская, 186	252	Меловой, 79
		Юрский, 56
		Триасовый, 51
Палеозойская, 289	541	Пермский, 47
		Каменноугольный, 60
		Девонский, 60
		Силурийский, 25
		Ордовикский, 41
		Кембрийский, 56