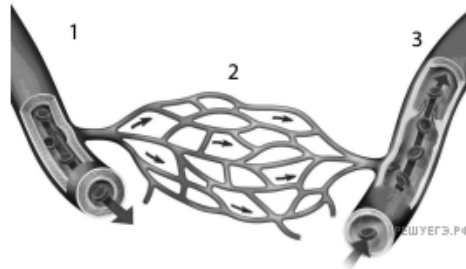


Установите соответствие между характеристиками и кровеносными сосудами человека, обозначенными на рисунке цифрами 1–3: к каждой позиции, данной в первом столбце, подберите соответствующую позицию из второго столбца.



ХАРАКТЕРИСТИКИ

- А) имеют однослойные стенки
- Б) испытывают максимальное давление крови на свои стенки
- В) возвращают кровь к сердцу
- Г) содержат артериальную кровь в большом круге кровообращения
- Д) содержат многочисленные полулунные клапаны
- Е) осуществляют газообмен между кровью и тканями органов

КРОВЕНОСНЫЕ СОСУДЫ

- 1) 1
- 2) 2
- 3) 3

Запишите в ответ цифры, расположив их в порядке, соответствующем буквам.

А	Б	В	Г	Д	Е