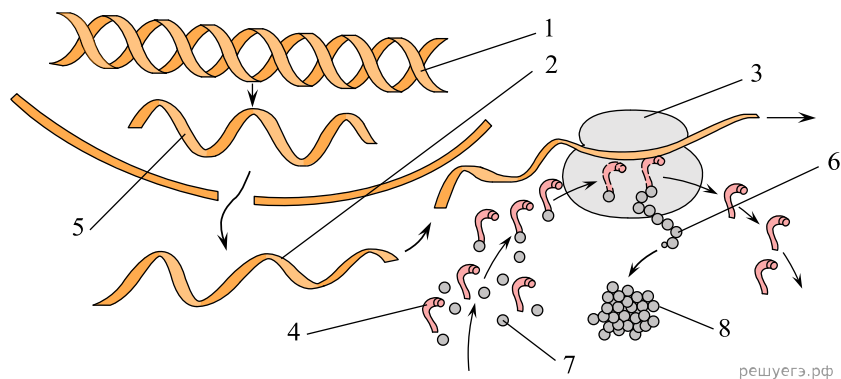


Рассмотрите рисунок и выполните задание.



Установите соответствие между характеристиками и участвующими в синтезе белка молекулами, обозначенными цифрами на схеме выше: к каждой позиции, данной в первом столбце, подберите соответствующую позицию из второго столбца.

ХАРАКТЕРИСТИКИ	ФАЗЫ УЧАСТВУЮЩИЕ В СИНТЕЗЕ БЕЛКА МОЛЕКУЛЫ
А) Матрица для синтеза белка	1) 1
Б) Субклеточная структура, участвующая в синтезе полипептида	2) 2
В) Транспортная молекула	3) 3
Г) Комплекс белка и РНК	4) 4
Д) Матрица для синтеза РНК	
Е) Синтезируется в ядрышке	

Запишите в ответ цифры, расположив их в порядке, соответствующем буквам:

А	Б	В	Г	Д	Е