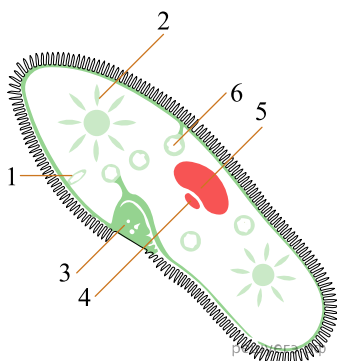


Рассмотрите рисунок и выполните задание.



Установите соответствие между характеристиками и органоидами клетки инфузории, обозначенными цифрами на схеме: к каждой позиции, данной в первом столбце, подберите соответствующую позицию из второго столбца.

ХАРАКТЕРИСТИКИ	ОРГАНОИДЫ
А) Содержит хроматин	1) (2)
Б) Сливается с лизосомами	2) (3)
В) Отвечает за поступление пищи в клетку	3) (5)
Г) Регулирует осмотическое давление	4) (6)
Д) Регулирует ток жидкости в клетке	
Е) Участвует в расщеплении пищи	

Запишите в ответ цифры 1–4 из столбца ОРГАНОИДЫ, соответствующие номерам на схеме, расположив их в порядке, соответствующем буквам:

А	Б	В	Г	Д	Е