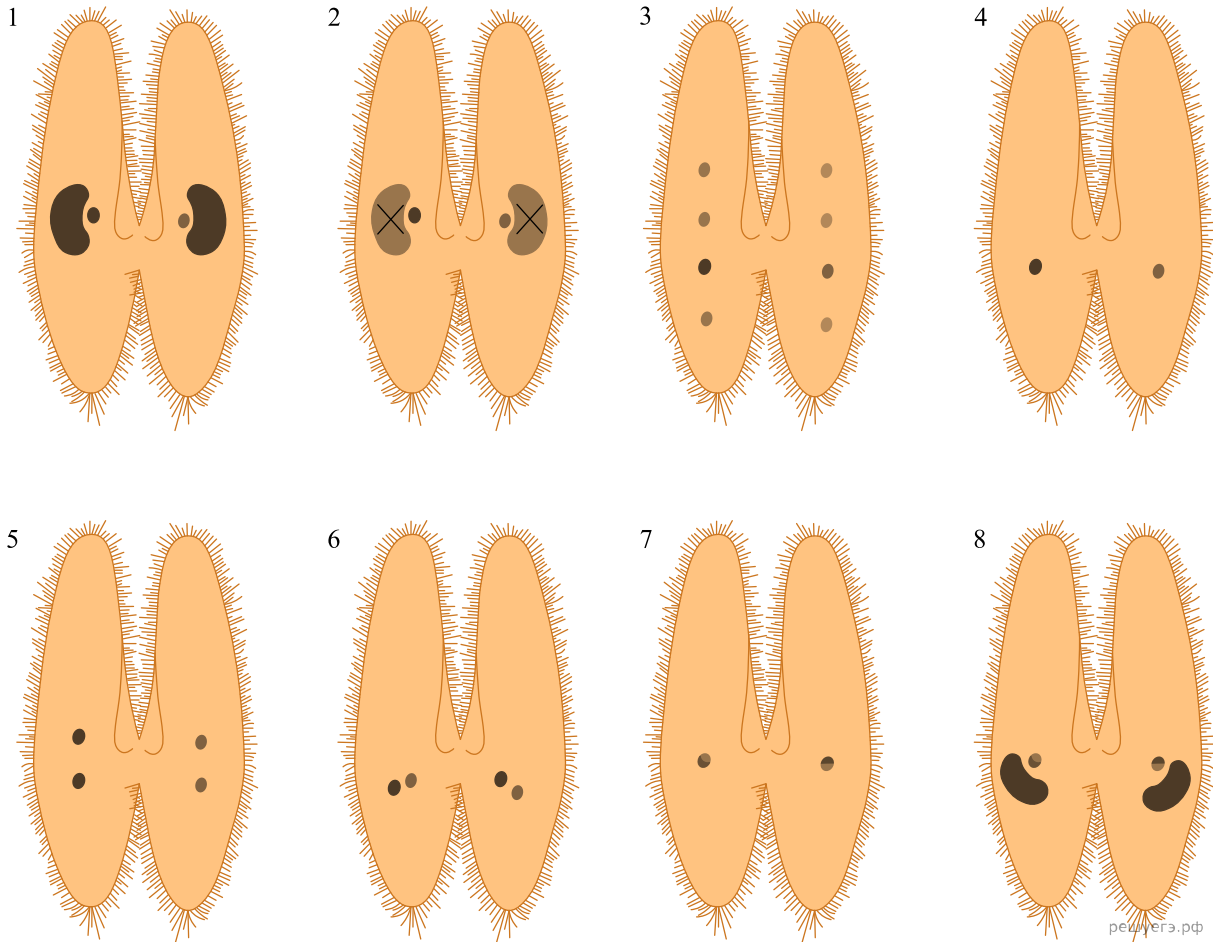


Рассмотрите рисунки и выполните задание.



Установите соответствие между характеристиками и стадиями конъюгации инфузорий, обозначенными цифрами на схеме: к каждой позиции, данной в первом столбце, подберите соответствующую позицию из второго столбца.

ХАРАКТЕРИСТИКИ

- А) Дегенерация макронуклеусов
- Б) В клетке инфузории по четыре гаплоидных ядра
- В) Сближение двух инфузорий и образование между ними цитоплазматического мостика
- Г) Дегенерация микронуклеусов, в клетках остаётся по одному микронуклеусу
- Д) Микронуклеусы после второго мейотического деления
- Е) Редукционное деление

СТАДИИ

- 1) 1 2) 2 3) 3 4) 4

Запишите в ответ цифры, расположив их в порядке, соответствующем буквам:

А	Б	В	Г	Д	Е