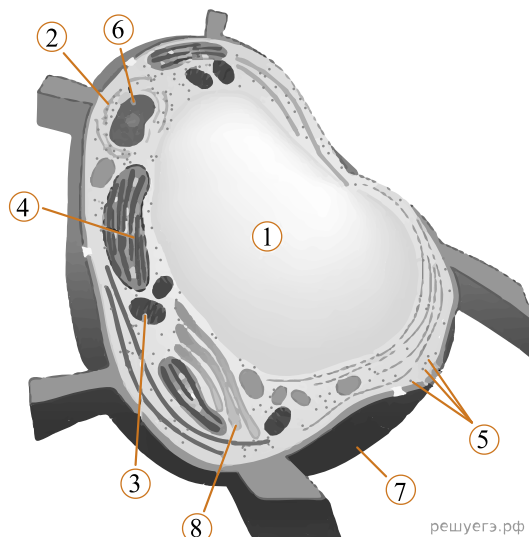


Рассмотрите рисунки и выполните задание.



Установите соответствие между характеристиками и органоидами клетки, обозначенными цифрами на схеме: к каждой позиции, данной в первом столбце, подберите соответствующую позицию из второго столбца.

ХАРАКТЕРИСТИКИ

- А) Двумембранный органоид
- Б) Может иметь на поверхности рибосомы
- В) Накапливает ненужные клетке вещества
- Г) Имеет поры, через который проходят плазмодесмы
- Д) Снабжает клетку АТФ
- Е) Осуществляет транспорт между ядром и внешней средой

ОРГАНОИДЫ

- 1) (1)
- 2) (2)
- 3) (3)
- 4) (7)

Запишите в ответ цифры 1–4 из столбца ОРГАНОИДЫ, соответствующие номерам на схеме, расположив их в порядке, соответствующем буквам:

А	Б	В	Г	Д	Е