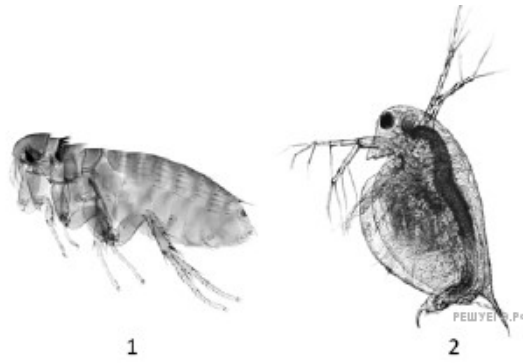


Установите соответствие между характеристиками классов и животными — представителями этих классов, представленными на рисунках: к каждой позиции, данной в первом столбце, подберите соответствующую позицию из второго столбца.



ХАРАКТЕРИСТИКИ КЛАССОВ

ЖИВОТНЫЕ

- А) на грудных ножках располагаются жабры
- Б) обитает в водной среде
- В) выделительные органы — мальпигиевы сосуды
- Г) имеет одну пару антенн
- Д) тело разделено на голову, грудь и брюшко
- Е) трахейное дыхание

- 1) 1
- 2) 2

Запишите в ответ цифры, расположив их в порядке, соответствующем буквам.

А	Б	В	Г	Д	Е