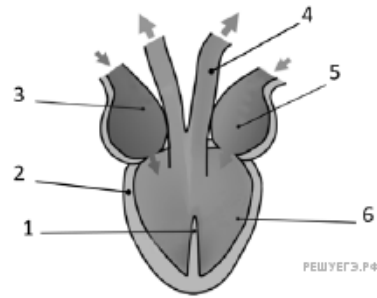


Выберите три верно обозначенные подписи к рисунку, на котором изображена схема строения сердца рептилий. Запишите в таблицу **цифры**, под которыми они указаны.



- 1) створчатый клапан
- 2) миокард
- 3) правое предсердие
- 4) правая дуга аорты
- 5) левое предсердие
- 6) правый желудочек