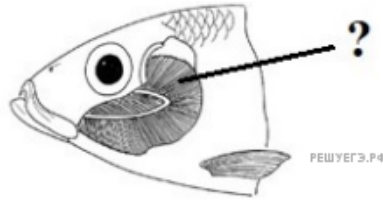


Выберите три верных ответа из шести и запишите в таблицу цифры, под которыми они указаны.
Какие особенности характерны для структуры, обозначенной на рисунке вопросительным знаком?



- 1) служит для экскреции азотистых продуктов
- 2) осуществляет газообмен
- 3) воспринимает звуковые колебания
- 4) обеспечивает плавучесть
- 5) состоит из лепестков
- 6) пронизана густой сетью капилляров