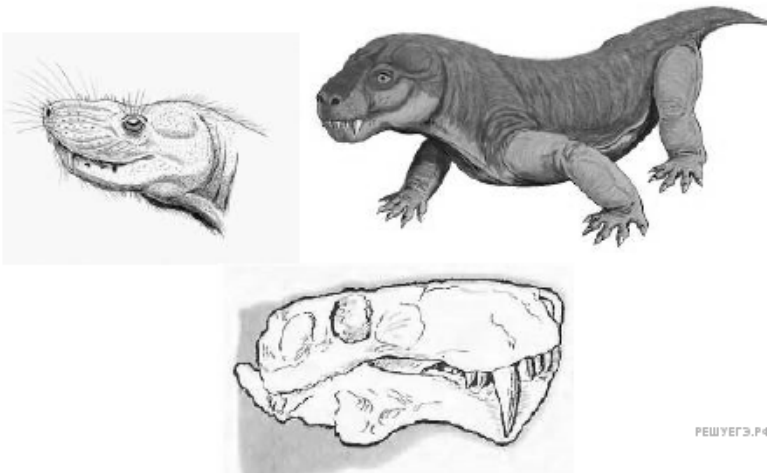


На рисунках изображены череп и реконструкция животного, жившего около 270 млн лет назад.



РЕШУЕГЭ.РФ

Используя фрагмент геохронологической таблицы, определите, в какой эре и каком периоде обитало данное животное. Это животное имеет признаки двух классов. Назовите их. Какие черты строения сближают его с представителями этих классов?

Геохронологическая таблица

Эры		Периоды
Название и продолжительность, млн. лет	Возраст (начало эры), млн. лет	Название и продолжительность, млн. лет
Кайнозойская, 66	66	Четвертичный, 2,58
		Неоген, 20,45
		Палеоген, 43
Мезозойская, 186	252	Меловой, 79
		Юрский, 56
		Триасовый, 51
Палеозойская, 289	541	Пермский, 47
		Каменноугольный, 60
		Девонский, 60
		Силурийский, 25
		Ордовикский, 41
Кембрийский, 56		