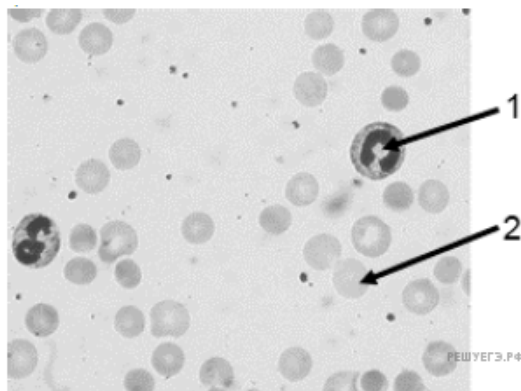


Установите соответствие между характеристиками и клетками крови человека, обозначенными на микрофотографии цифрами 1 и 2: к каждой позиции, данной в первом столбце, подберите соответствующую позицию из второго столбца.



ХАРАКТЕРИСТИКИ

КЛЕТКИ

- А) клетка может менять форму
- Б) переносит кислород
- В) не содержит ядра
- Г) имеет форму двояковогнутой пластинки
- Д) отвечает за специфический иммунитет
- Е) способен к фагоцитозу

- 1) 1
- 2) 2

Запишите в ответ цифры, расположив их в порядке, соответствующем буквам:

А	Б	В	Г	Д	Е