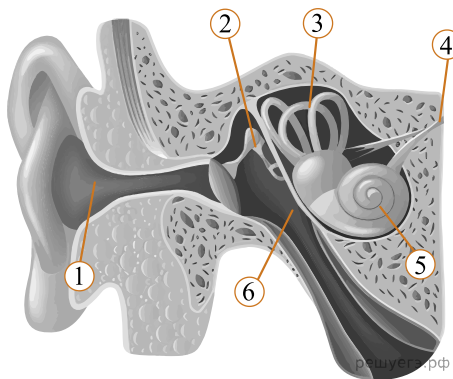


Выберите три верно обозначенные подписи к рисунку, на котором изображено строение уха. Запишите в таблицу цифры, под которыми они указаны.



1. Наружный слуховой проход.
2. Внутреннее ухо.
3. Вестибулярный аппарат.
4. Кортиев орган.
5. Преддверно-улитковый нерв.
6. Слуховая труба.