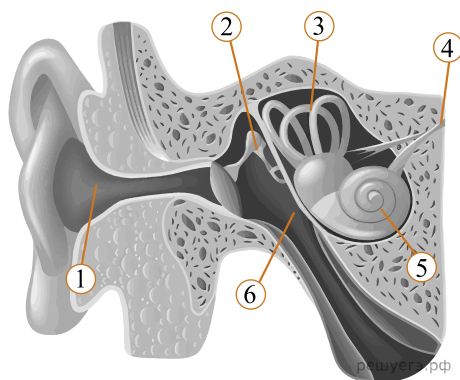


Выберите три верно обозначенные подписи к рисунку, на котором изображено строение уха. Запишите в таблицу цифры, под которыми они указаны.



1. Слуховая труба.
2. Среднее ухо.
3. Вестибулярный аппарат.
4. Зрительный нерв.
5. Внутреннее ухо.
6. Наружное ухо.