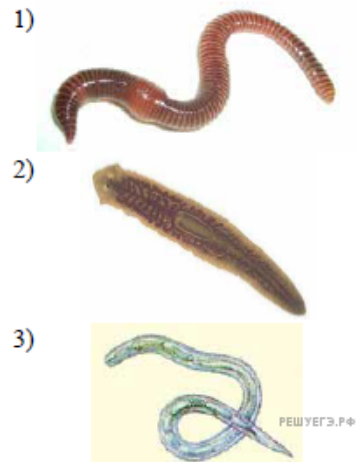


Установите соответствие между признаками и типами животных: для этого к каждому элементу левого столбца подберите соответствующий элемент из правого столбца.

ПРИЗНАК

- А) эпителиальный покров ресничного типа
- Б) кровеносная система замкнутого типа
- В) промежутки между органами заполнены паренхимой
- Г) вторичная полость тела
- Д) только продольные мышечные волокна
- Е) нервная система в виде брюшной нервной цепочки

ТИП ЖИВОТНОГО



Запишите в таблицу выбранные цифры под соответствующими буквами.

А	Б	В	Г	Д	Е