

Установите соответствие между примерами биологических явлений и формами изменчивости, которые эти примеры иллюстрируют: к каждой позиции, данной в первом столбце, подберите соответствующую позицию из второго столбца.

ПРИМЕР ЯВЛЕНИЙ

- А) появление белоглазых мух дрозофил у красноглазых родителей
- Б) появление мыши-альбиноса у серых родителей
- В) формирование у стрелолиста листьев разных форм в воде и на воздухе
- Г) появление у ребёнка цвета глаз одного из родителей
- Д) уменьшение размера кочана капусты при недостатке влаги

ФОРМЫ ИЗМЕНЧИВОСТИ

- 1) наследственная
- 2) ненаследственная

Запишите в ответ цифры, расположив их в порядке, соответствующем буквам:

А	Б	В	Г	Д

ИЛИ

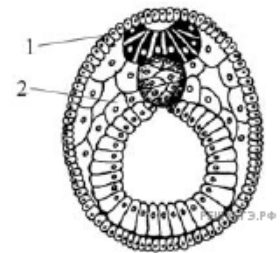
Установите соответствие между структурами и зародышевыми листками, обозначенными на рисунке цифрами 1, 2, из которых эти структуры формируются: к каждой позиции, данной в первом столбце, подберите соответствующую позицию из второго столбца.

СТРУКТУРЫ

- А) нервная ткань
- Б) кровь
- В) скелет
- Г) гладкая мышечная ткань
- Д) кожный эпидермис

ЗАРОДЫШЕВЫЕ ЛИСТКИ

- 1) 1
- 2) 2



Запишите в ответ цифры, расположив их в порядке, соответствующем буквам:

А	Б	В	Г	Д