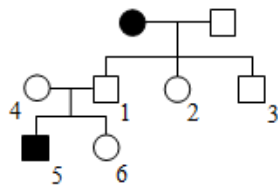


По изображено на рисунке родословной установите характер наследования признака, выделенного черным цветом (доминантный или рецессивный, сцеплен или не сцеплен с полом), и обоснуйте его. Определите генотипы детей в первом (1, 2, 3) и во втором (5, 6) поколениях. Определите вероятность рождения у дочери 2 ребенка с признаком, выделенным на рисунке родословной черным цветом, если ее будущий муж не будет иметь данный признак.



Условные обозначения

○ – женщина

□ – мужчина

○—□ – брак

□ – дети одного брака

■ ● – проявление

РЕШУЕГЭ.РФ

исследуемого признака