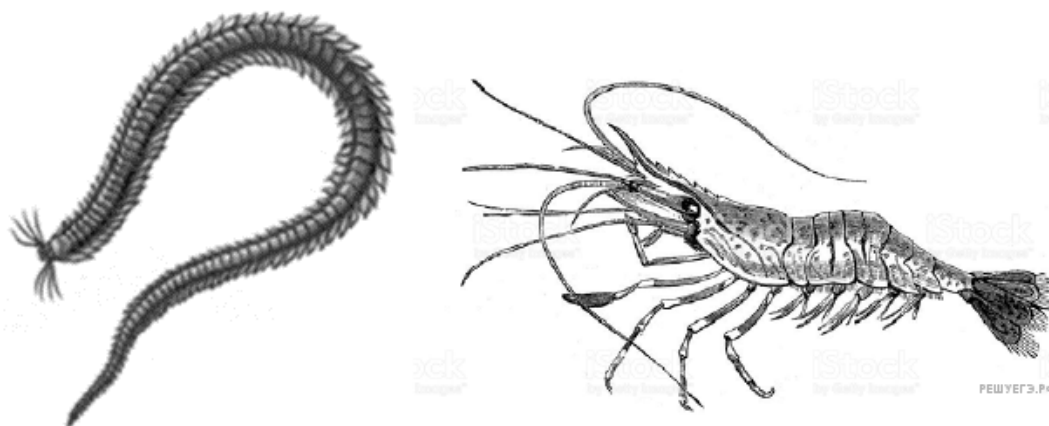


Выберите три верных ответа из шести и запишите в таблицу цифры, под которыми они указаны.
Общими признаками для животных, изображённых на рисунке, являются



1. двусторонняя симметрия
2. выделительная система метанефридиального тела
3. кровеносная система замкнутого типа
4. пищеварительная система сквозного типа
5. брюшная нервная цепочка
6. хитиновый покров

Запишите в ответе номера выбранных утверждений.