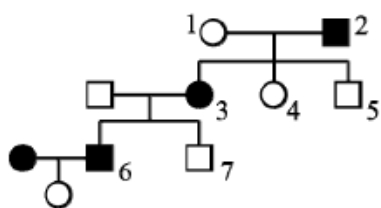


По изображённой на рисунке родословной установите характер проявления признака (доминантный или рецессивный, сцеплен или не сцеплен с полом). Ответ обоснуйте. Определите генотипы родителей (1, 2), генотипы детей в первом (3, 4, 5) и во втором поколениях (6, 7). Какова вероятность рождения ребёнка с признаком, выделенным на рисунке чёрным цветом, у мужчины 5, если будущая жена будет иметь данный признак?



Условные обозначения:

○ – женщина

□ – мужчина

○ — □ – брак

□ – дети одного брака

■ ● – проявление исследуемого признака