

Установите соответствие между примером биологического явления и формой изменчивости, которую он иллюстрирует.

ПРИМЕР

- А) появление коротконогой овцы в стаде овец с нормальными конечностями
- Б) появление мышцы-альбиноса среди серых мышей
- В) формирование у стрелолиста разных форм листьев в воде и на воздухе
- Г) проявление у детей цвета глаз одного из родителей
- Д) изменение размера кочана капусты в зависимости от интенсивности полива

ФОРМА ИЗМЕНЧИВОСТИ

- 1) генотипическая
- 2) модификационная

Запишите в ответ цифры, расположив их в порядке, соответствующем буквам:

А	Б	В	Г	Д

ИЛИ

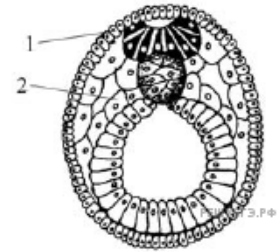
Установите соответствие между структурами и зародышевыми листками, обозначенными на рисунке цифрами 1, 2, из которых эти структуры формируются: к каждой позиции, данной в первом столбце, подберите соответствующую позицию из второго столбца.

СТРУКТУРЫ

- А) нервная ткань
- Б) кровь
- В) скелет
- Г) гладкая мышечная ткань
- Д) кожный эпидермис

ЗАРОДЫШЕВЫЕ ЛИСТКИ

- 1) 1
- 2) 2



Запишите в ответ цифры, расположив их в порядке, соответствующем буквам:

А	Б	В	Г	Д