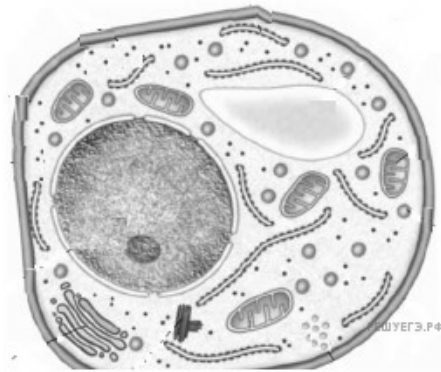


Все перечисленные ниже признаки, кроме двух, можно использовать для описания изображённой на рисунке клетки. Определите два признака, «выпадающих» из общего списка; запишите в таблицу цифры, под которыми они указаны.



- 1) есть клеточная мембрана
- 2) клеточная стенка состоит из хитина
- 3) наследственный аппарат заключён в кольцевой хромосоме
- 4) запасное вещество — гликоген
- 5) клетка способна к фотосинтезу