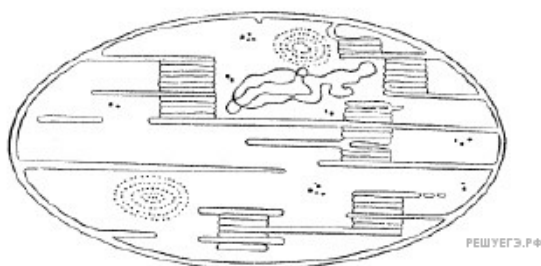


Все перечисленные ниже признаки, кроме двух, можно использовать для описания изображённого на рисунке органоида клетки. Определите два признака, «выпадающих» из общего списка, и запишите в таблицу цифры, под которыми они указаны.



- 1) одномембранный органоид
- 2) состоит из крист и хроматина
- 3) содержит кольцевую ДНК
- 4) синтезирует собственный белок
- 5) способен к делению