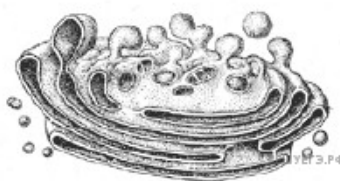


Все перечисленные ниже признаки, кроме двух, можно использовать для описания изображённого на рисунке органоида клетки. Определите два признака, «выпадающих» из общего списка, и запишите в таблицу цифры, под которыми они указаны.



- 1) содержится в клетках растений и животных
- 2) характерен для прокариотических клеток
- 3) участвует в образовании лизосом
- 4) образует секреторные пузырьки
- 5) двумембранный органоид