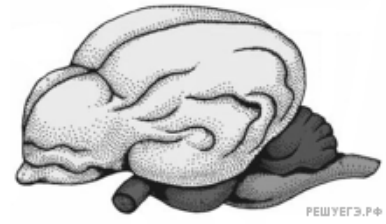


Выберите три верных ответа из шести и запишите в таблицу цифры, под которыми они указаны.

Цифры укажите в порядке возрастания.

Если в процессе эволюции у животного сформировался головной мозг, изображённый на рисунке, то для этого животного характерны



- 1) четырёхкамерное сердце
- 2) наружное оплодотворение
- 3) кожные покровы с чешуйками или щитками
- 4) постоянная температура тела
- 5) ячеистые лёгкие
- 6) развитие зародыша в матке

ИЛИ

Известно, что бактерия туберкулёзная палочка – **аэробный, микроскопический, болезнетворный** организм. Выберите из приведённого ниже текста три утверждения, относящиеся к описанию перечисленных выше признаков бактерии.

Цифры укажите в порядке возрастания.

(1) Размеры туберкулёзной палочки составляют в длину 1–10 мкм, а в диаметре 0,2–0,6 мкм. (2) Организм неподвижен и не способен образовывать споры. (3) При температуре выше 20 °С во влажном и тёмном месте сохраняет жизнеспособность до 7 лет. (4) Для своего развития организм нуждается в наличие кислорода. (5) Туберкулёзная палочка является паразитическим организмом. (6) В природе организм распространяется не только с каплями жидкости, но и ветром.