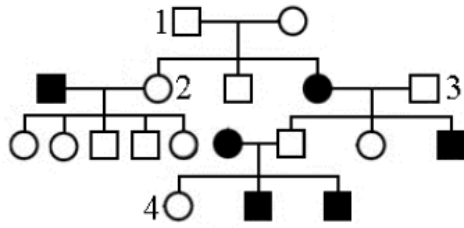


По изображённой на рисунке родословной установите характер наследования признака, выделенного чёрным цветом (доминантный или рецессивный, сцеплен или не сцеплен с полом), и обоснуйте его. Определите генотипы людей 1, 2 и 3. Установите вероятность рождения у женщины 4 следующего ребёнка с признаком, выделенным на рисунке родословной чёрным цветом, если она выйдет замуж за человека, имеющего этот признак.



Условные обозначения:

○ – женщина

□ – мужчина

○ — □ – брак

□ – дети одного брака

■ ● – проявление признака