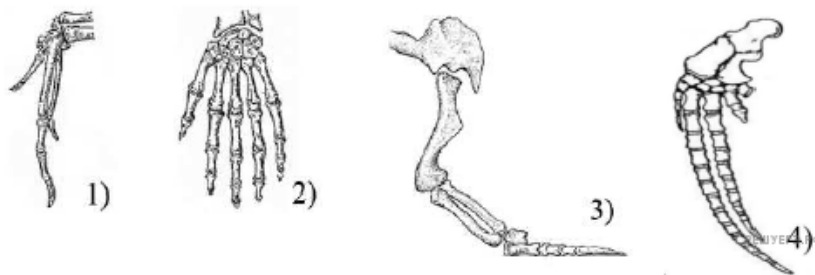


На рисунке показаны кости конечностей птицы (1), человека (2), динозавра (3) и кита (4). Какое из следующих утверждений лучше всего подтверждается этими рисунками?



- 1) Они имели общего предка.
- 2) Они были схожи по внешнему виду.
- 3) Они жили в одинаковых условиях обитания.
- 4) Они существовали на Земле в одно время.