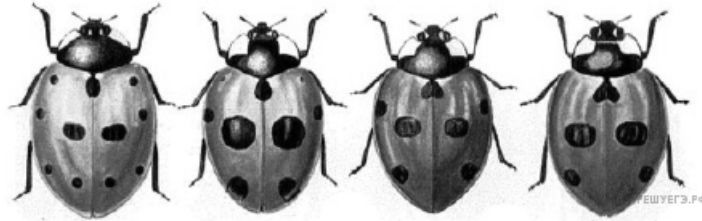


Задания

Задание 23 № 23837

Какой критерий свидетельствует о принадлежности этих жуков к разным видам? Какой тип окраски выработался у этих жуков в процессе приспособленности к среде? С какой физиологической особенностью этих жуков связано развитие такой окраски? Дайте обоснованный ответ.



Пояснение.

- 1) морфологический критерий вида — разное количество и размер чёрных пятен;
- 2) тип окраски — предостерегающий (демонстрация контрастных цветов), отпугивающий от жуков потенциальных врагов;
- 3) такой тип окраски развивается у насекомых, имеющих дополнительные средства защиты — ядовитую жидкость с неприятным запахом