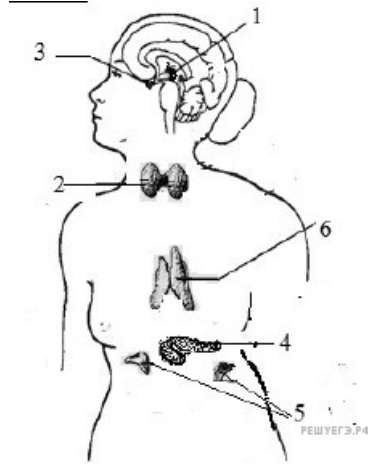


## Задания

### Задание 12 № 21902

Выберите три верно обозначенные подписи к рисунку «Строение эндокринной системы человека», указывающие только на железы внутренней секреции, и запишите цифры, под которыми они указаны.



- 1) гипоталамус
- 2) тимус
- 3) гипофиз
- 4) поджелудочная железа
- 5) надпочечники
- 6) щитовидная железа

#### Пояснение.

Железы внутренней секреции, или эндокринные железы — так называются железы, не имеющие выводных протоков. Они вырабатывают особые вещества — гормоны, поступающие непосредственно в кровь. Верно обозначены: гипоталамус, гипофиз, надпочечники. Неверно указаны: тимус (на рисунке он обозначен цифрой 6) — т.к. это щитовидная железа; поджелудочная железа — отмечена верно, но это железа смешанной секреции; щитовидная железа (на рисунке она обозначена цифрой 2) — это тимус.

Ответ: 135.

.

Поделиться

.