

## Тип Кишечнополостные

1.  
По способу питания большинство кишечнополостных являются
  - 1) сапротрофами
  - 2) хищниками
  - 3) паразитами
  - 4) фототрофами
2.  
Лучевой симметрии тела НЕ имеет
  - 1) медуза-корнерот
  - 2) белая планария
  - 3) пресноводная гидра
  - 4) красный коралл
3.  
Коралловые рифы образуются в результате жизнедеятельности
  - 1) кишечнополостных
  - 2) простейших
  - 3) бурых водорослей
  - 4) моллюсков
4.  
Двустороннюю симметрию тела имеет
  - 1) медуза
  - 2) гидра
  - 3) планария
  - 4) актиния
5.  
Тело кишечнополостных состоит из
  - 1) одной клетки
  - 2) одного слоя клеток
  - 3) двух слоев клеток
  - 4) трех слоев клеток
6.  
Какое животное размножается почкованием?
  - 1) белая планария
  - 2) пресноводная гидра
  - 3) дождевой червь
  - 4) большой прудовик
7.  
Гидра получила название в честь чудовища греческой мифологии, у которого на месте отрубленных голов вырастали новые, так как она
  - 1) размножается половым способом
  - 2) способна к регенерации
  - 3) удерживает добычу с помощью щупалец
  - 4) парализует добычу стрекательными клетками
8.  
Ответная реакция организма гидры на действие внешних раздражителей
  - 1) регенерация
  - 2) оплодотворение
  - 3) рефлекс
  - 4) почкование

9.

Колонии кораллов образуют животные, которые относятся к типу

- 1) моллюсков
- 2) кишечнополостных
- 3) ланцетников
- 4) простейших

10.

В состав эктодермы гидры не входит

- 1) кожно-мускульные клетки
- 2) стрекательные клетки
- 3) нервные клетки
- 4) пищеварительные клетки

11.

Наибольшее скопление стрекательных клеток у гидры

- 1) у рта и на подошве
- 2) у рта и на стебельке тела
- 3) у рта и на щупальцах
- 4) у рта и на стенках кишечной полости

12.

Гидра обитает в

- 1) пресных водоёмах с быстрым течением
- 2) пресных водоёмах со стоячей водой
- 3) опреснённых лиманах
- 4) морях и океанах

13.

Кишечная (гастральная) полость медуз

- 1) простая мешкообразная
- 2) разделённая на передний и задний отделы
- 3) разветвлённая
- 4) не выражена

14.

По способу питания медузы

- 1) хищники
- 2) паразиты
- 3) фильтраторы
- 4) растительноядные

15.

Тело кишечнополостных

- 1) не имеет клеточного строения
- 2) состоит из одной клетки
- 3) состоит из эктодермы, энтодермы и мезодермы
- 4) состоит из эктодермы и энтодермы

16.

Лучевую симметрию имеет

- 1) речная гидра
- 2) планария
- 3) ланцетник
- 4) рачок дафния

17.

Стрекательных клеток нет у

- 1) кольчатого червя nereidy
- 2) гидры
- 3) актинии
- 4) медузы aurelia

18.

У медузы нет

- 1) эктодермы
- 2) мезодермы
- 3) энтодермы
- 4) нервных клеток

19.

Гидра дышит

- 1) при помощи воздушных мешков
- 2) при помощи трахеи
- 3) жабрами
- 4) поглощая растворённый в воде кислород всей поверхностью тела

20.

Среди коралловых полипов есть гермафродиты, то есть животные

- 1) с признаками женского организма
- 2) с признаками мужского организма
- 3) обоеполые
- 4) однополые

21.

Какую функцию выполняют стрекательные клетки

- 1) дыхательную
- 2) движения
- 3) защитную
- 4) пищеварительную

22.

Стрекательные клетки характерны для представителей типа

- 1) моллюсков
- 2) кишечнополостных
- 3) членистоногих
- 4) хордовых

23.

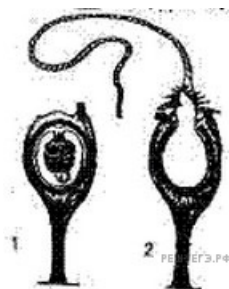
Пресноводную гидру относят к типу Кишечнополостные, так как она

- 1) питается плавающими животными
- 2) имеет два слоя клеток: эктодерму и энтодерму
- 3) обитает в пресном водоёме
- 4) реагирует на действие раздражителей

24.

Клетки, похожие на изображённые на рисунке, есть у

- 1) инфузории-туфельки
- 2) эвглены зеленой
- 3) амебы дизентерийной
- 4) пресноводной гидры



25.

Прикрепленный образ жизни ведёт

- 1) рак-отшельник
- 2) коралловый полип
- 3) амёба обыкновенная
- 4) аскарида человеческая

26.

Какой тип нервной системы характерен для кишечнорастных животных?

- 1) узловатая
- 2) трубчатая
- 3) стволоватая
- 4) диффузная

27.

Какой признак отсутствует у кишечнорастных?

- 1) размножение почкованием
- 2) лучеватая симметрия
- 3) многоклетчатость
- 4) третий зародышевый листок

28.

Животных, для которых характерно как полостное, так и внутриклеточное пищеварение, относят к

- 1) кишечнорастным
- 2) моллюскам
- 3) кольчатым червям
- 4) инфузориям

29.

Кто из названных животных может иметь известковый скелет?

- 1) инфузория
- 2) амёба обыкновенная
- 3) гидра
- 4) коралловый полип

30.

У всех многоклеточных животных обязательно имеет(-ют)ся

- 1) двусторонняя симметрия тела
- 2) кровеносная система
- 3) дифференцированные клетки
- 4) специализированные органы чувств

31.

Стрекательные клетки, с помощью которых животные добывают пищу и защищаются от врагов, имеют представители типа

- 1) Споровики
- 2) Членистоногие
- 3) Моллюски
- 4) Кишечнорастные