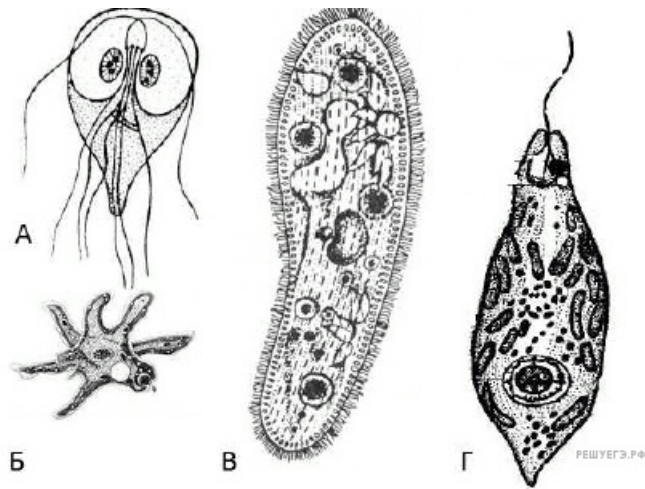


Задания

Задания Д12 № 16112

Кто из изображённых на рисунке животных способен к фотосинтезу?



- 1) А
- 2) Б
- 3) В
- 4) Г

Пояснение.

А — лямблия, паразитический жгутиконосец, Б — амёба — гетеротроф,
В — инфузория — гетеротроф,
Г — эвглена — способна к фотосинтезу. Ответ: 4