

Класс птицы

1.

Признак приспособленности птиц к полету

- 1) появление четырёхкамерного сердца
- 2) роговые щитки на ногах
- 3) наличие полых костей
- 4) наличие копчиковой железы

2.

Об усложнении организации птиц по сравнению с пресмыкающимися свидетельствует

- 1) внутреннее оплодотворение
- 2) наличие желтка в яйце
- 3) сухая кожа без желёз
- 4) четырёхкамерное сердце

3.

В состав пояса верхних конечностей птиц входит

- 1) цевка
- 2) ключица
- 3) плечевая кость
- 4) локтевая кость

4.

Какие особенности размножения птиц отличают их от пресмыкающихся

- 1) обилие желтка в яйце
- 2) откладывание яиц
- 3) выкармливание потомства
- 4) внутреннее оплодотворение

5.

У птиц, в отличие от пресмыкающихся, в процессе эволюции

- 1) температура тела стала непостоянной
- 2) сформировался покров из рогового вещества
- 3) сформировалось четырёхкамерное сердце
- 4) размножение стало происходить с помощью яиц

6.

Сердце у птиц

- 1) четырёхкамерное
- 2) двухкамерное
- 3) трёхкамерное, с перегородкой в желудочке
- 4) трёхкамерное, без перегородки в желудочке

7.

У птиц артериальная кровь не смешивается с венозной, так как их сердце

- 1) не имеет клапанов между предсердиями и желудочками
- 2) не имеет перегородки в желудочке
- 3) состоит из трёх камер
- 4) разделено полностью на правую и левую половины

8.

Двойное дыхание характерно для

- 1) насекомых
- 2) моллюсков
- 3) млекопитающих
- 4) птиц

9.

Признаком приспособленности птиц к полету НЕ является

- 1) теплокровность
- 2) отсутствие зубов
- 3) наличие киля на грудине
- 4) отсутствие мочевого пузыря

10.

Сигналом к осеннему перелёту насекомоядных птиц служит уменьшение:

- 1) количества пищи,
- 2) длины светового дня,
- 3) влажности воздуха,
- 4) температуры воздуха.

11.

Перья способствуют сохранению тепла в теле птицы, так как:

- 1) состоят из ствола и опахала,
- 2) воздух, который находится между ними, обладает большой теплопроводностью,
- 3) воздух, который находится между ними, обладает малой теплопроводностью,
- 4) они смазаны маслянистой жидкостью, которая образуется в копчиковой железе.

12.

Птенцы гнездовых птиц отличаются от выводковых:

- 1) числом птенцов в выводке,
- 2) тем, что их птенцы появляются на свет зрячими, опушёнными, могут бегать и самостоятельно находить корм,
- 3) растянутой во времени откладкой яиц, птенцы из которых появляются почти одновременно,
- 4) тем, что их птенцы вылупляются слепыми, почти голыми, родители должны кормить их и защищать.

13.

Для большинства современных птиц характерны:

- 1) длинный хвостовой отдел позвоночника,
- 2) отсутствие грудины,
- 3) киль на грудине,
- 4) наличие рёбер в брюшном отделе позвоночника.

14.

Прогрессивной чертой, возникшей у птиц в процессе эволюции, является:

- 1) появление лёгких,
- 2) два круга кровообращения,
- 3) постоянная температура тела,
- 4) появление коры головного мозга.

15.

Воздушные мешки как часть дыхательной системы имеются у:

- 1) птиц,
- 2) земноводных,
- 3) пресмыкающихся,
- 4) млекопитающих.

16.

Вилочка у птиц – это сросшиеся:

- 1) грудные кости,
- 2) ключицы,
- 3) рёбра первой пары,
- 4) вороньи кости.

17.

Птицы отличаются от пресмыкающихся наличием в скелете:

- 1) шейного отдела позвоночника,
- 2) крестцового отдела позвоночника,
- 3) цевки.
- 4) грудной клетки,

18.

Какая особенность строения органов кровообращения птиц, обеспечивающая высокий уровень обмена веществ, появилась в процессе эволюции?

- 1) наличие двух кругов кровообращения,
- 2) полное разделение артериальной и венозной крови,
- 3) ритмичная работа сердца и автоматия,
- 4) наличие клапанов между предсердиями и желудочками.

19.

Археоптерикса, а в настоящее время протоависа, считают предками:

- 1) птиц,
- 2) млекопитающих,
- 3) летающих рыб,
- 4) рептилий.

20.

Почему самцы птиц часто имеют яркую окраску?

- 1) привлекает внимание самок своего вида,
- 2) отпугивает самок другого вида,
- 3) делает их менее заметными на ярком фоне,
- 4) отпугивает самцов другого вида.

21.

Наиболее высокий уровень обмена веществ характерен для птиц, так как они:

- 1) расходуют много энергии во время полёта,
- 2) заселили наземно-воздушную среду обитания,
- 3) живут в разных природных зонах,
- 4) питаются растительной и животной пищей.

22.

Какой из органов компенсирует отсутствие зубов в клюве птицы?

- 1) железистый желудок
- 2) мускульный желудок
- 3) кишечник с сильно щелочной средой
- 4) печень

23.

Четырёхкамерное сердце у

- 1) голубя
- 2) лягушки
- 3) прыткой ящерицы
- 4) окуня

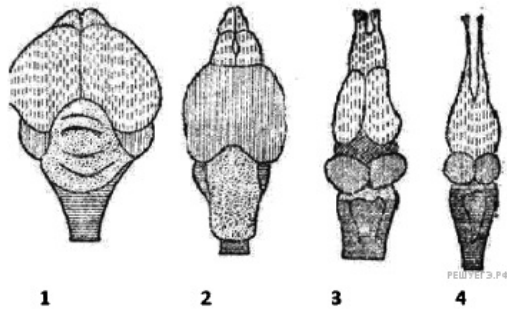
24.

Что общего в организации птиц и пресмыкающихся?

- 1) двойное дыхание
- 2) полное разделение артериальной и венозной крови
- 3) отсутствие потовых желёз
- 4) теплокровность

25.

Какой цифрой на рисунке обозначен головной мозг голубя?



- 1) 1
- 2) 2
- 3) 3
- 4) 4

26.

Что общего в организации птиц и пресмыкающихся?

- 1) двойное дыхание
- 2) полное разделение артериальной и венозной крови
- 3) отсутствие потовых желёз
- 4) теплокровность

27.

Почему перья птиц являются хорошим термоизолятором?

- 1) они располагаются на поверхности тела
- 2) они обеспечивают обтекаемую форму
- 3) они имеют множество полостей
- 4) они обладают эластичностью

28.

«Двойное дыхание» существует у

- 1) хрящевых рыб
- 2) земноводных
- 3) млекопитающих
- 4) птиц

29.

Наибольшее развитие мозжечок получил у

- 1) человека
- 2) рыб
- 3) земноводных
- 4) птиц

30.

Признак, имеющийся у голубей, но отсутствующий у крокодилов

- 1) четырёхкамерное сердце
- 2) внутреннее оплодотворение
- 3) теплокровность
- 4) развитие эмбриона в яйце

31.

Чей мозг изображён на рисунке?

- 1) голубя
- 2) кролика
- 3) хамелеона
- 4) окуня

