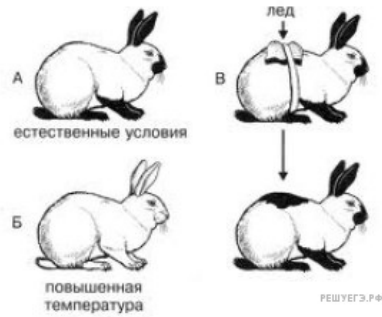


## Задания

### Задание 23 № 21885

При рождении горностаевые кролики имеют белую окраску шерсти. Позже на отдельных участках появляется чёрная окраска. Что изучали в данном эксперименте? Какова была его методика? Какие выводы были сделаны из этого эксперимента?



### Пояснение.

Элементы ответа:

1) У кроликов выщипывали шерсть и прикладывали к оголённому участку кожи мешок со льдом. На оголённом участке выросла чёрная шерсть.

2) Выясняли зависимость выработки пигмента окраски шерсти от температуры, повышая и понижая температуру внешней среды.

3) Вывод: признак проявляется в зависимости от температуры, т. е. от условий внешней среды, и является модификационным изменением.