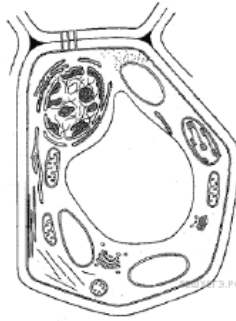


Задания

Задание 4 № 25256

Все перечисленные ниже признаки, кроме двух, используются для описания изображённой на рисунке клетки. Определите два признака, «выпадающих» из общего списка, и запишите в таблицу цифры, под которыми они указаны.



- 1) способна к кислородному дыханию
- 2) клеточная стенка содержит муреин
- 3) автотрофный тип питания
- 4) способна к фагоцитозу
- 5) ДНК содержится в линейных хромосомах

Пояснение.

Признаки растительной клетки:

- 1) эукариотическая клетка;
- 2) клеточная стенка из целлюлозы;
- 3) мембранные органоиды: ЭПС, аппарат Гольджи, пластиды (хлоропласты, хромопласты, лейкопласты), митохондрии, центральные вакуоли;
- 4) немембранные органоиды: рибосомы, микротрубочки, микрофиламенты;
- 5) отсутствуют лизосомы, отсутствует клеточный центр (центриоли) у большинства растений (есть у низших растений);
- 6) запасной полисахарид – крахмал;
- 7) автотрофный тип питания.

На рисунке изображена растительная клетка (т.к. хорошо видна плотная клеточная стенка, крупная центральная вакуоль и хлоропласты).

- (1) способна к кислородному дыханию – признак большинства клеток, в том числе растительной клетки;
- (2) клеточная стенка содержит муреин – **признак выпадает** (у растительной клетки – клеточная стенка из целлюлозы, муреиновая клеточная стенка – у бактерий);
- (3) автотрофный тип питания – признак растительной клетки;
- (4) способна к фагоцитозу – **признак выпадает** (к фагоцитозу способна только животная клетка);
- (5) ДНК содержится в линейных хромосомах – признак эукариотических клеток, в том числе растительной клетки.

Ответ: 24