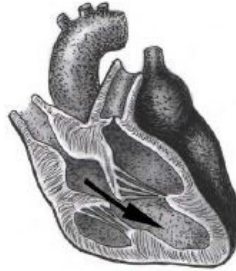


## Задания

### Задание 20 № 21567

Рассмотрите рисунок с изображением фазы сердечного цикла. Определите название этой фазы, её продолжительность и направление движения крови. Заполните пустые ячейки таблицы, используя термины и процессы, приведённые в списке. Для каждой ячейки, обозначенной буквой, выберите соответствующий термин или процесс из предложенного списка.



| Фазы сердечного цикла | Продолжительность | Движение крови |
|-----------------------|-------------------|----------------|
| _____ (А)             | _____ (Б)         | _____ (С)      |

#### СПИСОК ТЕРМИНОВ И ПРОЦЕССОВ:

- 1) поступление крови из предсердия в желудочек
- 2) поступление крови из желудочка в артерию
- 3) поступление крови из вен в предсердие
- 4) систола предсердия
- 5) 0,8 с
- 6) систола желудочка
- 7) 0,3 с
- 8) 0,1 с

#### Пояснение.

Сердечный цикл состоит из трех фаз: систолы предсердий, систолы желудочков и диастолы. Во время систолы предсердий желудочки находятся в расслабленном состоянии, и при сокращении предсердий кровь из них выталкивается в полость желудочков. Длится эта фаза 0,1 с.

Ответ: 481.

Поделиться