

## Покровная система

1.

Биологическая роль светлой кожи евразийцев заключается в том, что она

- 1) имеет преимущества в половом отборе
- 2) пропускает ультрафиолетовые лучи, способствующие образованию витамина D
- 3) пропускает инфракрасные лучи, обеспечивающие организм теплом
- 4) защищает от проникновения в организм рентгеновских лучей

2.

Клетки эпидермиса кожи в организме человека выполняют функцию

- 1) защитную
- 2) транспортную
- 3) запасующую
- 4) проведения возбуждения

3.

Кожа выполняет выделительную функцию с помощью

- 1) волос
- 2) капилляров
- 3) потовых желез
- 4) сальных желез

4.

Важную роль в поддержании нормальной температуры тела человека играет

- 1) потоотделение
- 2) деятельность сальных желез
- 3) пигмент, образующийся в коже под влиянием ультрафиолетового облучения
- 4) наличие рецепторов, воспринимающих тепло, боль, прикосновение

5.

Биологическая роль светлой кожи евразийцев заключается в том, что она

- 1) имеет преимущества в половом отборе
- 2) пропускает ультрафиолетовые лучи, способствующие образованию витамина D
- 3) пропускает инфракрасные лучи, обеспечивающие организм теплом
- 4) защищает от проникновения в организм рентгеновских лучей

6.

Испарение пота и расширение кровеносных сосудов, расположенных близко к поверхности кожи

- 1) приводит к повышению артериального давления
- 2) вызывает повышение температуры тела
- 3) увеличивает скорость движения крови по сосудам
- 4) защищает организм от перегревания

7.

Клетки эпидермиса кожи в организме человека выполняют функцию

- 1) защитную
- 2) транспортную
- 3) запасующую
- 4) проведения возбуждения

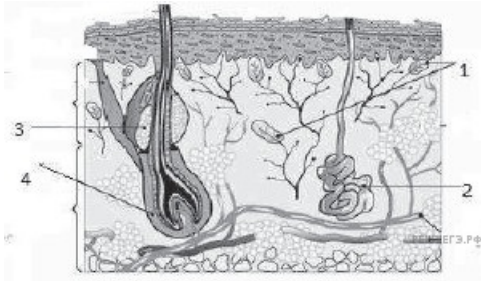
8.

Кожа выполняет выделительную функцию с помощью

- 1) волос
- 2) капилляров
- 3) потовых желез
- 4) сальных желез

9.

Какой цифрой обозначена железа, выделяющая пот?



- 1) 1
- 2) 2
- 3) 3
- 4) 4

10.

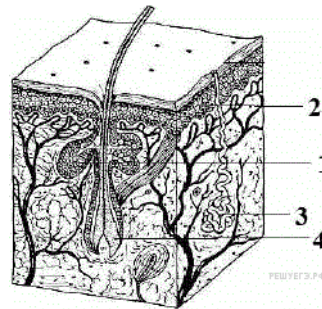
Вещества, смазывающие волосы человека, образуются в

- 1) сальных желез
- 2) потовых желез
- 3) подкожной жировой клетчатке
- 4) волосяных луковицах

11.

Какой цифрой обозначена на рисунке сальная железа?

- 1) 1
- 2) 2
- 3) 3
- 4) 4



12.

Какую из указанных функций выполняют покровы тела человека?

- 1) осуществляют липидный обмен
- 2) регулируют белковый обмен
- 3) вырабатывают гормоны
- 4) осуществляют потоотделение